

冬阳-自闭症学习训练平台

——冬阳 “Grim-Beam”团队

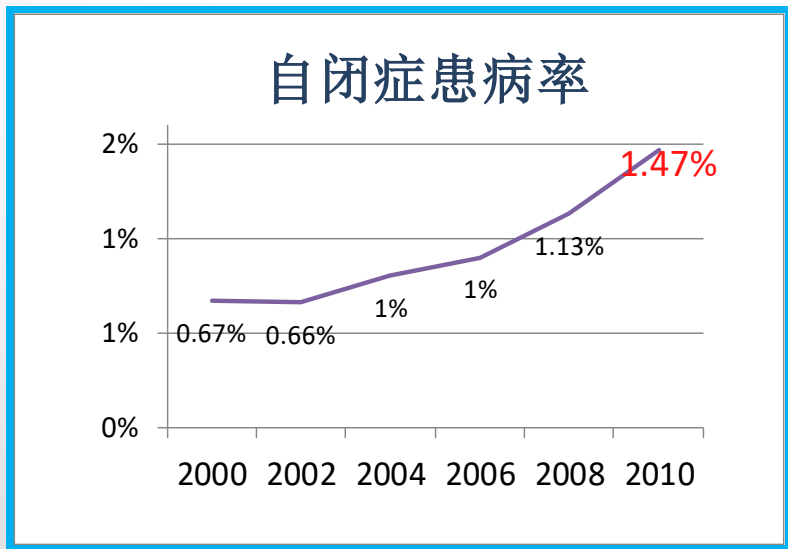
Our love will give you a home



1

项目背景

- 国内患者现状

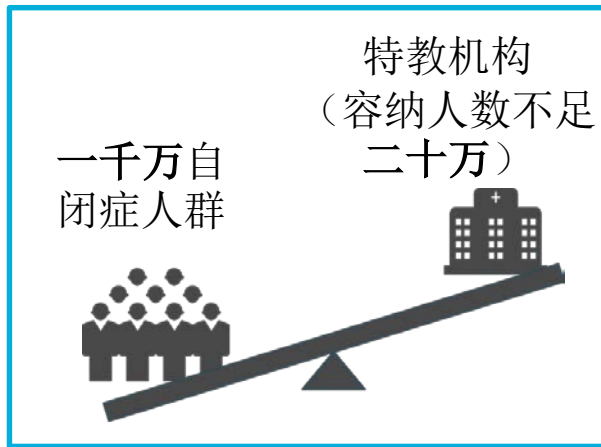
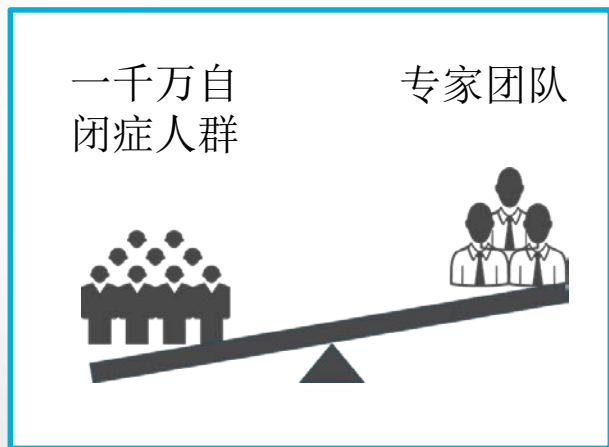


自2000年来:

自闭症患病率持续攀升, 已达到1/68

中国自闭症患者人数已达到1000多万, 其中, 0-14岁儿童患者达到200多万

- 国内自闭症研究组织状况



项目背景

- 国内外对比

APP比较	国内	国外
对象	监护人	自闭症儿童
功能	公益普及知识、沟通	治疗
团队	公益组织	专业团队
数量	8	500+
展现形式	文字、图片	语音、动画
发展时间	几年	几十年



1

项目背景

2

项目介绍

冬阳平台

面向自闭症儿童学习训练的平台

1

利用PRT技术（关键反应训练模式）

2

一套完整的行之有效的治疗方案



项目介绍

- 1 提供一套国际专家制作的教材，以及完善的工具与素材
- 2 教师可以自己制作课程以及对学学生分组教学，因材施教
- 3 父母亲在家里手把手教孩子，针对薄弱环节巩固训练
- 4 提供一套课堂教学的功能，全面跟踪学生学习





1

项目背景

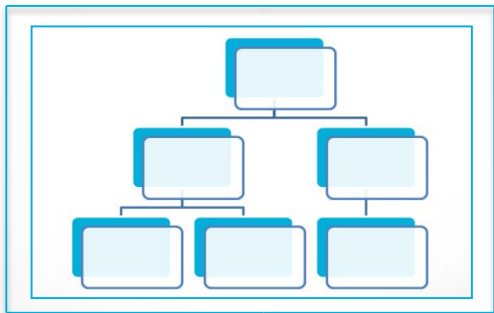
2

项目介绍

3

市场&运营

市场分析



a. 残联及下属康复机构

b. 自闭症康复中心及特教机构

c. 自闭症患者家庭

运营模式

免费使用

定制课程

广告推送

社会众筹



1

项目背景

2

项目介绍

3

市场 & 运营

4

公益性

冬阳-自闭症学习训练平台

——冬阳|“Grim-Beam”团队

我们希望营造一个公益性的平台
不以盈利为目的，
我们只希望每一个星星的孩子
都有一个阳光明媚的未来！

谢谢